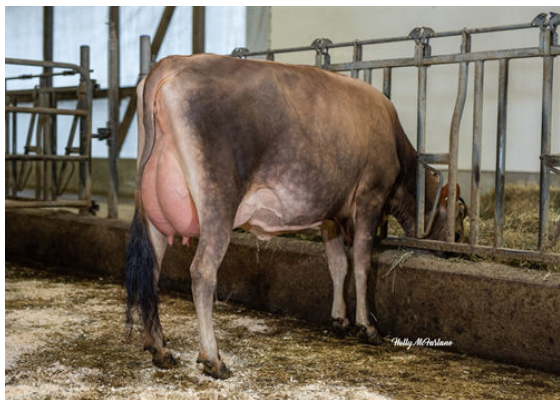




JARS OF CLAY BARNABAS
 FDL PREMIER BELLE VG-87-3YR-CAN 1*
 HAWARDEN IMPULS PREMIER
 FDL CELEBRATING BELLE EX-90-2E-CAN 4*
 GALAXIES CELEBRITY
 LENCREST IATOLA FLEUR VG-85-4YR-CAN 3*



BRIDON BAR ENCHANT



BRIDON BAR PEAR



BRIDON BAR PEAR

GJPI 12 BBR 100 JH1C JNSF

Reg. #: JECANM109427545 aAa: 465321 AVM: 246,456
 Nasc: 02/10/2015 Kappa Caseína: AB Beta Caseína: A2A2

PRODUÇÃO		584 Rebanhos 1709 Filhas 92% Rep.		MACE-G / 12-24	
Leite lbs	Gordura lbs	Gordura %	Proteína lbs	Proteína %	
-120	12	+0.09	6	+0.05	
NM\$ 84	CM\$ 90	FM\$ 39	GM\$ -6	DWP\$	

SAÚDE e REPRODUÇÃO Immunity 89

Vida Produtiva	1.5	Imunidade das Vitelas	88
C.S.	2.99	Taxa Concepção Vacas	-2.8
Taxa de Prenhez das Filhas	-2.4	Taxa Concepção Novilhas	-0.7
Sobrevivência	-1.4		
Sobrevivencia Novilhas	-0.9		

CONFORMAÇÃO 317 Rebanhos 962 Filhas 89% Rep. MACE-G / 12-24

PTAT	0.8
Index Úbere Jersey	14.5

Estatura		Alta	+0.4
Força		Forte	+0.4
Angulosidade		Costelas Fechadas	-0.3
Ângulo de Garupa		Ísquios Baixos	+1.7
Largura Garupa		Estreita	-0.3
Pernas Vistas de Lado		Retas	-1.4
Ângulo Casco		Forte	+0.5
Inserção Úbere Anterior		Fraco	-0.2
Altura Úbere Posterior		Alta	+1.4
Largura Úbere Posterior		Larga	+0.3
Lig. Médio		Forte	+0.7
Profundidade Úbere		Raso	+1.1
Coloc. Tetos Anteriores		Abertos	-0.1
Comprimento Tetos Anteriores		Curtos	-0.2
Coloc. Tetos Posteriores		Abertos	0.0
Tetos Posteriores Vistos de Lado		Juntos	-0.1